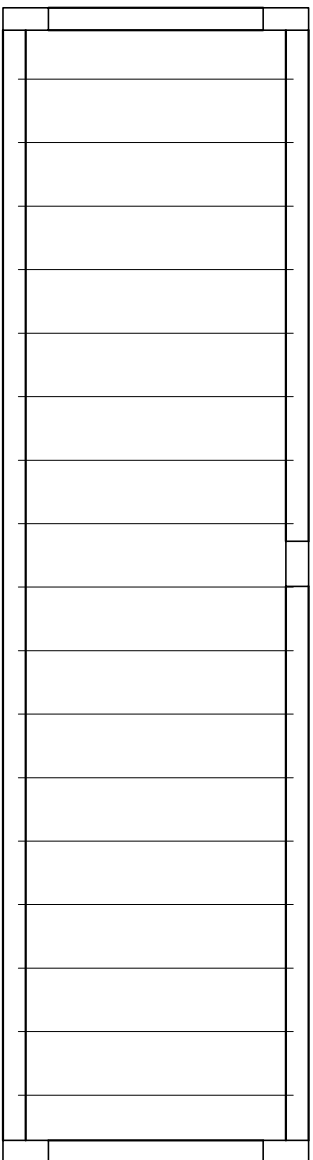
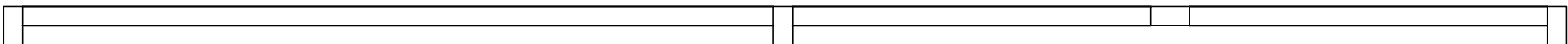
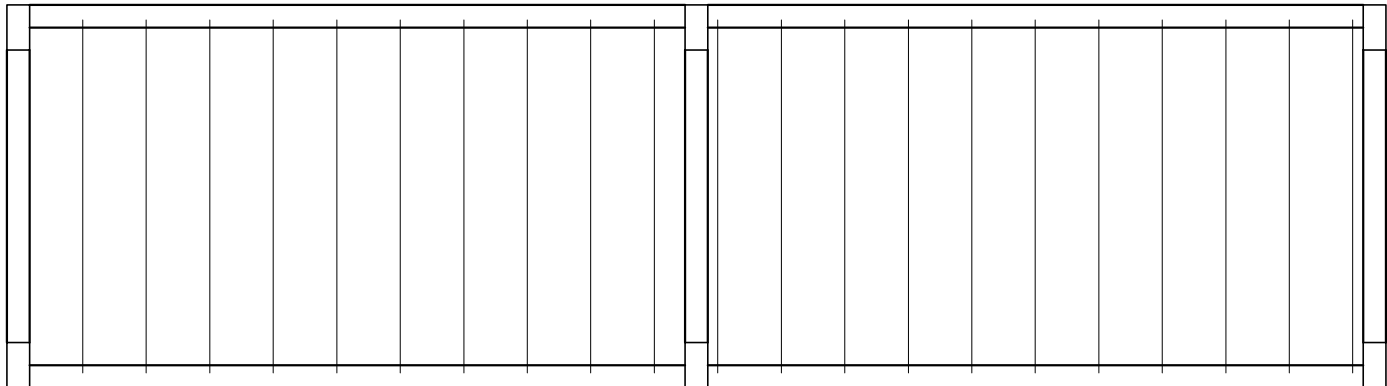


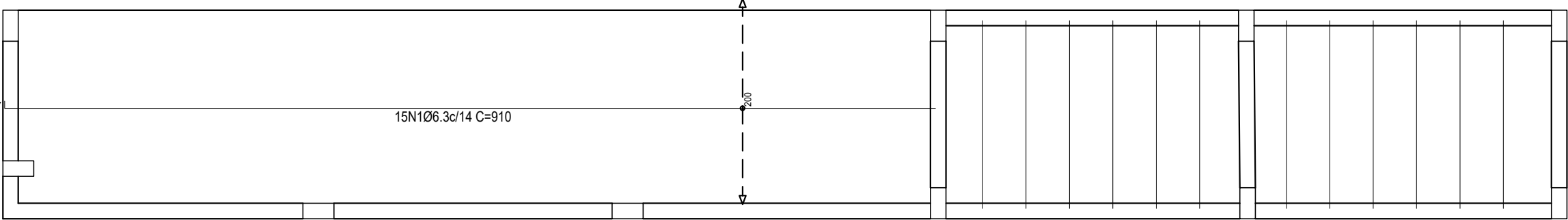
Elemento	Pos.	Diam.	Q.	Dob. (cm)	Reta (cm)	Dob. (cm)	Comp. (cm)	Total (cm)	CA-50 (kg)	CA-60 (kg)
Armadura longitudinal inferior	1	Ø6.3	15	7	903		910	13650	33.4	
								Total+10%:	36.7	
									Ø6.3:	0.0
									Total:	0.0

Resumo Aço	Comp. total (m)	Peso+10% (kg)
TOPO DA CALHA		
Armadura longitudinal inferior		
CA-50	Ø6.3	136.5
		37

Tabela de características de lajes de vigotas (Grupo 3)
LAJE DE VIGOTAS DE CONCRETO
Altura do bloco/moldo: 8 cm
Espessura camada de compressão: 4 cm
Entre-eixos: 42 cm
Bloco/Moldo: Cerâmica
Largura de nervura: 12 cm
Volume de concreto: 0,07 m3/m2
Peso próprio: 1,88 kN/m2 (Simples), 2,12 kN/m2 (Dupla)
Nota: Consulte os detalhes referentes a unidades com lajes de estrutura principal e das zonas marginadas.



TOPO DA CALHA
Armadura longitudinal inferior
Concreto: C30, em geral
CA-50 e CA-60
Escala: 1/50



SECRETARIA DE ESTADO DA SEGURANÇA PÚBLICA



SERGIPE
GOVERNO DO ESTADO

DIRETORIA DE ARQUITETURA E EDIFICAÇÕES

PRAÇA TOBIAS BARRETO, Nº 20, BAIRRO SÃO JOSÉ

CEP: 45050-220 ARACAJU/SE

TEL.S: (79)3216-5454 / (79)98851-8337

TIPO: PROJETO DE ESTRUTURA EM CONCRETO ARMADO

Nº DA PRANCHA: 08/16

ASSUNTO: ARMADURA LONGITUDINAL INFERIOR - LAJE MACIÇA

END.: Centro Administrativo Governador Augusto Franco – Capucho BLOCO 02

AUTOR DO PROJETO: JOSÉ VITOR DE JESUS COSTA

RESPONSÁVEL TÉCNICO: JOSÉ VITOR DE JESUS COSTA

CREA: 2719438219SE

ESCALA: 1/50

DATA: 07/2025

DESENHISTA: JOSÉ VITOR DE JESUS COSTA